

RUNDWANDERWEGE OBERJOSBACH

“Wandern ohne Ende“

(Stand 12.2018)

Name/Markierung

Lindenkopf Rundweg



Weglänge

6,8 km

Gehzeit

ca. 1:50 Std.

Höhenprofil

165 m (320m/485m))

Beschaffenheit

Mittler Waldwanderweg mit mäßigen Steigungen auf, sowohl breiten, bequemen Wald-/Forstwegen, als auch auf waldbödigen und wiesenartigen Fußwegen (bedingt Kinderwagen tauglich).

Wegbeschreibung

Weg mit mäßiger Steigung durch Buchen-, Misch- und Fichtenwald.

Besonderheiten/Sehenswürdigkeiten

Gegen Ende zum Waldparkplatz Lindenkopf - parallele Führung zum Waldlehrpfad.

Einkehrmöglichkeiten

Oberjosbach

Im Taunusgarten, Wiesenstr. 3a

Tel. 06127-7003133

Öffnungszeiten: Mo – Sa 17:00 -22:30 Uhr; So 11:30 – 22:00 Uhr

Kühler Grund, Niederjosbacher Str. 8,

Tel. 06127-2706, Öffnungszeiten auf Anfrage

Zum Lindenkopf, (Ortsmitte/Rathaus), Limburger Str.

6, Tel. 06127-7059321, Montags Ruhetag,

Öffnungszeiten: Di – Sa ab 17:00 Uhr; So ab 11:00 Uhr.

Schindtriescher Hütte Apfelwein-Straußwirtschaft

Wochenendgebiet am Heftricher Weg, Fußweg

Tel. 06127-929595

Max. 4 Monate im Jahr, Sommer + Winter Sa/So von 12-20 Uhr

Aktuelle Öffnungszeiten auf Anfrage

E-mail: schindtriescherhuette@t-online.de

Anbindung/Einstieg

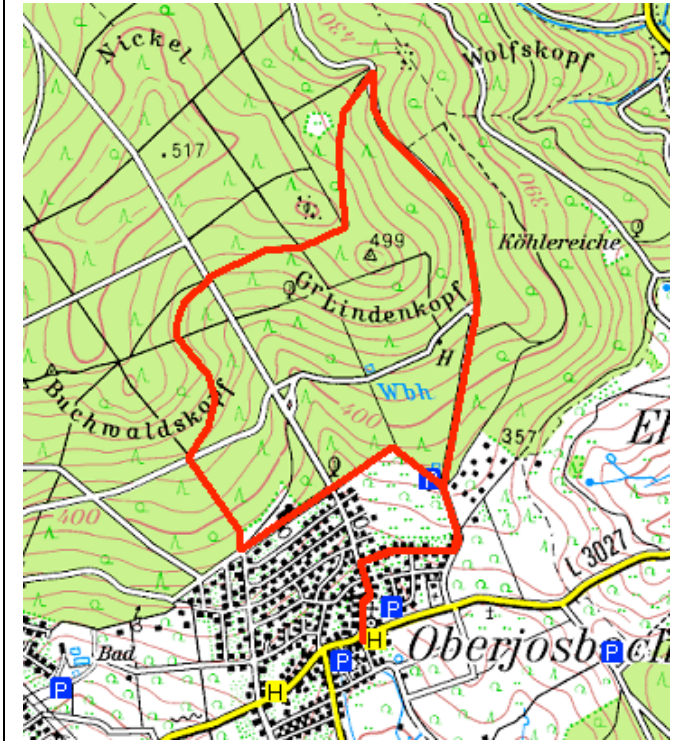
Ab Ortsmitte bis zum Parkplatz Lindenkopf 950 m und 50 Höhenmeter.

PKW: *Ortsmitte oder Parkplatz am Dorfgemeinschaftszentrum, Parkplatz Alte Schule Oberjosbach, Parkplatz Lindenkopf (Ortsausgang nach Ehlhalten hinter dem Friedhof – Heftricher Weg bis zum Waldrand*

Bus: *ESWE Linie 22 Endhaltestelle Rathaus Oberjosbach, am Rathaus vorbei über die Jahn-, Weidenstraße und Heftricherweg zum Waldrand*

Bahn: *Bahnhof Niedernhausen, weiter mit ESWE Linie 22 bis zur Endhaltestelle Oberjosbach.*

Wanderkarte



Datengrundlage (TK50): Hessische Verwaltung für Bodenmanagement und Geoinformation

Höhenprofil

(Wanderung im Uhrzeigersinn)

