

RUNDWANDERWEGE OBERJOSBACH

“Wandern ohne Ende“

(Stand 12.2018)

Name/Markierung

Buchwaldskopfweg



Weglänge

7,2 km

Gehzeit

ca. 2 Std.

Höhenprofil

191 m (320m/511m)

Beschaffenheit

Sehr abwechslungsreicher Weg über, sowohl breite bequeme Wald-/Forstwege, als auch auf waldbödige und wiesenartige Fußwege.

Wegbeschreibung

Ein stetiger Anstieg führt mitten in das Gebiet des Buchwaldkopfes. Der Weg führt vorbei an idyllischen Waldlichtungen, von Farnen gesäumt, Licht durchfluteten Tannenwäldern mit Waldstauden (Fingerhut) und Moosen. Immer wieder überrascht der Weg mit seiner Ursprünglichkeit (wiesenartig verwunschene oder von Tannennadeln überzogene Fußwege).

Besonderheiten/Sehenswürdigkeiten

Abwechslungsreiche Wegführung durch Mischwald.

Einkehrmöglichkeiten

Oberjosbach

Im Taunusgarten, Wiesenstr. 3a

Tel. 06127-7003133

Öffnungszeiten: Mo – Sa 17:00 -22:30 Uhr; So 11:30 – 22:00 Uhr

Kühler Grund, Niederjosbacher Str. 8,

Tel. 06127-2706, Öffnungszeiten auf Anfrage

Zum Lindenkopf, (Ortsmitte/Rathaus), Limburger Str.

6, Tel. 06127-7059321, Montags Ruhetag,

Öffnungszeiten: Di – Sa ab 17:00 Uhr; So ab 11:00 Uhr.

Schindtriescher Hütte Apfelwein-Straußwirtschaft

Wochenendgebiet am Heftricher Weg, Fußweg

Tel. 06127-929595

Max. 4 Monate im Jahr, Sommer + Winter Sa/So von 12-20 Uhr

Aktuelle Öffnungszeiten auf Anfrage

E-mail: schindtriescherhuette@t-online.de

Anbindung/Einstieg

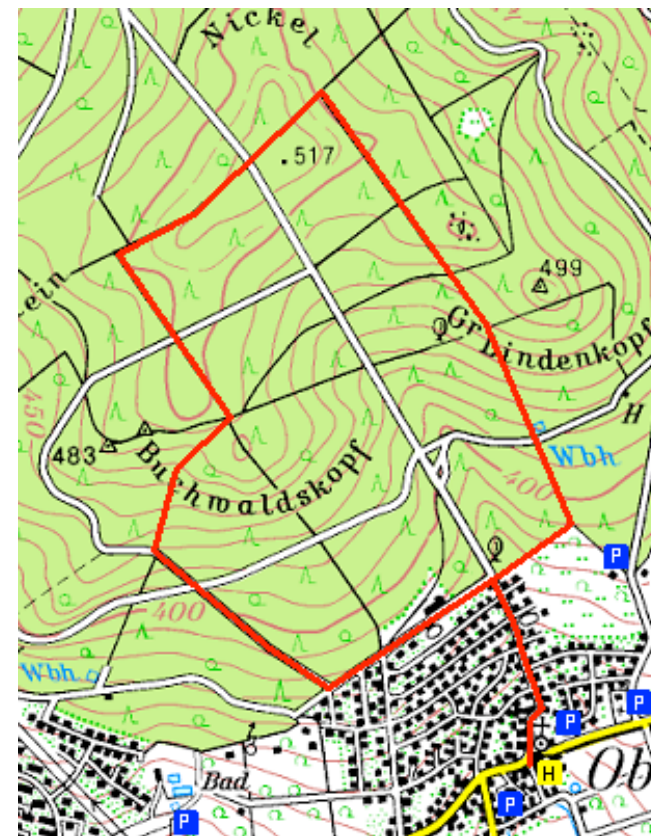
Ab Ortsmitte über die Jahnstraße zur „Alten Eiche“ 620 m und 40 Höhenmeter.

PKW: Ortsmitte oder Parkplatz am Dorfgemeinschaftszentrum, Parkplatz Alte Schule Oberjosbach, Parkplatz Lindenkopf (Ortsausgang nach Ehlhalten hinter dem Friedhof – Heftricher Weg bis zum Waldrand)

Bus: ESWE Linie 22 Endhaltestelle Rathaus Oberjosbach, am Rathaus vorbei über die Jahn-, Weidenstraße, Heftricherweg bis zum Waldrand

Bahn: Bahnhof Niedernhausen, weiter mit ESWE Linie 22 bis zur Endhaltestelle Oberjosbach.

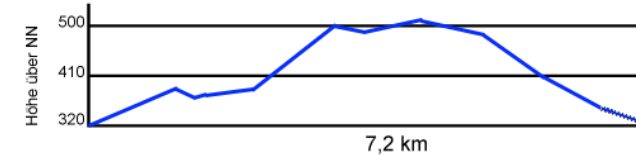
Wanderkarte



Datengrundlage (TK50): Hessische Verwaltung für Bodenmanagement und Geoinformation

Höhenprofil

(Wanderung im Uhrzeigersinn)



Dorferneuerung Oberjosbach - PG-Tourismus